

# SpaZz

das magazin für ulm & neu-ulm

SPEZIAL

AUGUST 2016

GROSSES  
FERIEN  
PROGRAMM



ALLE  
ABTEILUNGEN  
NEU!

# MÖBEL MAHLER

DIE WELTSTADT DES WOHNENS.

## Qualität, die überzeugt!

Einbaugeräte von Miele sind zukunftsweisend in Technik, Design und selbstverständlich energiesparend.



miele.de



**WMF**

# Liebe Leserinnen und Leser,



**als gewachsener Traditionsbetrieb**, entstanden aus einem kleinen Schreinerbetrieb im Jahr 1900, ist die Erlebniswelt von Möbel Mahler in Neu-Ulm heute eines der größten und modernsten Möbelhäuser in Deutschland. Geführt als traditionsbewusster Familienbetrieb, bietet Möbel Mahler mit Begeisterung dem Kunden ein faszinierendes Spektrum der Möbelwelt mit vielen zeitgemäßen Zusatz-Elementen. Qualitäts- und Serviceorientierung, innovative Ideen und Traditionsbewusstsein verbinden sich in dem spektakulären Glasbau in Neu-Ulm zu einem umfassenden Einkaufserlebnis auf 74.000 m<sup>2</sup>.

**Grund für den SpaZz**, im Rahmen dieses SpeZzials ein Sonderheft herauszubringen, das in zahlreichen Facetten diese erfolgreiche Gegenwart und ihre Geschichte dokumentiert. Bilderstrecken, Interviews, Anekdoten, Menschen und Produkte zeichnen ein lebendiges Bild der Firma in der Gegenwart – und wir laden Sie herzlich ein, an diesem teilzunehmen. Das beste Bild gibt natürlich ein persönlicher Besuch in Neu-Ulm. In diesem Sinne, auf zu Möbel Mahler!

Herzlichst Ihr

*Jens Gehlert*  
Jens Gehlert

## SPAZZ SPEZZIAL

### INHALT

»Wir wollen unsere Kunden begeistern!« Der SpaZz im Gespräch mit Michael Mahler	4
Bilderstrecke Impressionen aus dem Möbelhaus	7
Sommerferienprogramm Sechs Wochen Hüpfburgen, Aufführungen & Action!	14
»Wie wollen Service bieten, der über den Standard hinausgeht« Die Servicephilosophie von Möbel Mahler	16
Das Möbel Mahler-Resort Das Casa León auf Gran Canaria	18
Karriere Arbeiten, Studieren oder eine Ausbildung bei Möbel Mahler	20
Termine Die Vorschau für die zweite Jahreshälfte	21
HomeStory Trainer Thorsten Leibenath setzt auf Möbel Mahler	22
Möbel Mahler hilft Das Unternehmen unterstützt viele Hilfsprojekte	23
Küchenspezialist Mehr als 700 Küchen in der Ausstellung	24
Restaurant »Münsterblick« Genuss und Gemütlichkeit	26
Stammkunden Ob mit Verein, als Premium-Partner oder als Wohnfreund	28
Ausblick Ein Gespräch über die Zukunft	30

### IMPRESSUM

**Herausgeber** (V. i. S. d. P.) // Jens Gehlert (geje)  
**Redaktionsleiter, Chef vom Dienst** // Daniel M. Grafberger (dmg), Tel. 0731 3783294, grafberger@ksm-verlag.de  
**Mitarbeiter dieser Ausgabe** // Sarah Klingel (sk), Philipp Schneider (ps)  
**Verlag** // KSM Verlag, Schaffnerstr. 5, 89073 Ulm, Tel. 0731 3783293, Fax 0731 3783299, www.ksm-verlag.de, info@ksm-verlag.de  
**Lektorat** // Dr. Wolfgang Trips  
**Gestaltung** // Michael Stegmaier

**Anzeigen** // Jens Gehlert, Tel. 0731 3783293, gehlert@ksm-verlag.de  
Dr. Georg Bitter, Tel. 0160 97054376, bitter@ksm-verlag.de  
Sarah Klingel, Tel. 0731 3783293, klingel@ksm-verlag.de  
Preisliste Nr. 13, gültig ab 01/2013  
**SpaZz-Ausfahrer** // Karl-Michael Dittrich, Dominik Ruelius  
**Druck** // Neue Süddeutsche Verlagsdruckerei Ulm  
**Bankverbindung** // Deutsche Bank, IBAN: DE83630700240017275, BIC: DEUT DE 330304

### Ein Produkt des SpaZz





# »Wir wollen unsere Kunden begeistern!«

Der SpaZz im Gespräch mit **Michael Mahler** über seine **Firmenphilosophie, Besonderheiten** und **Ziele** für das Möbelhaus in Neu-Ulm



**Michael Mahler** // Der Sohn des Firmengründers leitet das Möbelhaus in Neu-Ulm

**SpaZz:** Mit welchen drei Worten würden Sie Möbel Mahler beschreiben?

**Michael Mahler:** Sympathisch, fair und ehrlich.

**Was macht Möbel Mahler so besonders?**

Bei uns steht der Kunde absolut im Mittelpunkt. Wir sind komplett darauf ausgerichtet ihn zufriedenzustellen, mehr noch, ihn zu begeistern. Durch die große Vielfalt unserer Produkte wollen wir ihn

überzeugen. Das Angebot unserer großen Verkaufsfläche bietet sowohl etwas für den kleinen Geldbeutel als auch eine große Bandbreite an Markenprodukten. Im Vergleich zu anderen großen Möbelhäusern sind wir im Preis-Leistungsverhältnis sehr gut aufgestellt. Wir haben es geschafft, durch die Anordnung und Platzierung unserer Produkte eine Übersichtlichkeit auf der großen Verkaufsfläche zu schaffen, worauf wir, als Familienunternehmen, sehr stolz sind.

**Wie wichtig ist es heutzutage, ein Familienunternehmen zu sein?**

Der familiäre Charakter prägt unser Unternehmen. Zwar bin ich der Geschäftsführer, jedoch kann ich immer auf die Hilfe meiner Eltern bauen. Sie stehen mir sowie der gesamten Leitung mit Rat und Tat zur Seite. Meine Schwester leitet das Tagungshotel auf Gran Canaria, in das wir auch immer wieder Kunden einladen.

**Wie wählen Sie Ihr Sortiment aus?**

Ganz wichtig sind hierbei die Hersteller. Wir sehen uns den Produktionshergang vor Ort an, um uns von der Qualität zu überzeugen. Durch die Zugehörigkeit zum Verband Giga International ist eine ständige Qualitätskontrolle garantiert.

**Haben Sie einen Lieblingsort in Ihrem Haus?**

Ich halte mich von Zeit zu Zeit sehr gerne in der Küchenabteilung auf. Dort haben wir oft einen Showkoch. Das sind immer besondere Momente.

**Der Besuch bei Möbel Mahler soll ein Erlebnis sein, was wird dem Kunden geboten?**

Ein wichtiger Bestandteil ist unsere gastronomische Einrichtung. Mit 800 bedienten Sitzplätzen wollen wir unsere Gäste kulinarisch verwöhnen. Zudem erfreuen sich unsere Events, vor allem bei Familien, großen Zuspruchs. Ein Highlight ist die Kinderfahrschule. Die Kinder haben Spaß und die Eltern können sich in Ruhe im Möbelhaus umschauen. Im Sommer wird dieses Angebot durch Hüpfburgen und ein Zirkuszelt abgerundet. Weitere Veranstaltungen zu verschiedensten Themen sind nicht nur beeindruckend, sondern auch informativ. Insgesamt versuchen wir dem Kunden ein großes, stimmiges Gesamtpaket zu liefern.

**Wie wohnt der Besitzer eines großen Möbelhauses?**

Ich wohne seit ungefähr einem halben Jahr in Ulm und muss gestehen, dass meine Wohnung pragmatisch eingerichtet ist. Momentan fehlt mir noch die Zeit, mich ausgiebiger mit der Einrichtung zu beschäftigen. Dadurch, dass ich jeden Tag Möbel sehe, möchte ich meine privaten Möbeleinkäufe schnell hinter mich bringen. Das verhält sich dann in etwa so wie beim Klischee von Männern und Klamottenkauf.





**Familienunternehmen  
Mahler** // Tochter Marina,  
Vater Gerhard, Mutter Maria  
und Sohn Michael Mahler

### **Was möchten Sie mit dem Möbelhaus in Neu-Ulm noch erreichen?**

Wir werden den Standort Neu-Ulm sukzessive weiterentwickeln. Mit dem Umbau und den Neuerungen im Innenbereich bin ich sehr zufrieden. Aber auch im Außenbereich wollen wir einige Ideen umsetzen. Vor allem der Vorplatz im Eingangsbereich und das Parkhaus werden einen »neuen Anstrich« bekommen. Für den Kunden weniger sichtbar, aber dafür spürbar in puncto Geschwindigkeit, ist die Lagersituation und die Logistik, diese wird stetig optimiert. Auch die digitale Welt soll ihren Einzug erhalten. Ab sofort gibt es ein Kunden-W-LAN auf allen Etagen. Auf dieser Basis wollen wir die vielen Möglichkeiten der Vernetzung

ausschöpfen. Zum Beispiel durch die Installation von iPads. Diese sollen bei der Visualisierung der Möbelstücke, in dreidimensionaler Vorstellung, helfen. Gerade bei der Farbauswahl wird dies hilfreich sein. Die Verknüpfung mit dem künftigen Onlineshop spielt hierbei eine wichtige Rolle.

### **Gibt es weitere Ziele?**

Durch eine hohe Präsenz wollen wir uns langfristig auf dem Markt etablieren. Unsere große Auswahl in vielen Produktsegmenten ist unvergleichlich. Auf diesem Erfolg wollen wir uns aber nicht ausruhen, die regionale Häufung vieler Möbelhäuser hilft uns, weiter an uns zu arbeiten.

# SpaZz Gewinnspiel

Möbel Mahler ist Partner der **Bundesliga-Basketballer** von ratiopharm ulm



Fotos // Alexander Fischer

Schon seit der Eröffnung 2013 engagiert sich Möbel Mahler Neu-Ulm als Partner beim sportlichen Aushängeschild der Region – den Bundesliga-Basketballern von ratiopharm ulm. Zur Partnerschaft gehören unter anderem der offizielle Fanshop direkt im Möbelhaus oder der Fantalk nach den Spielen auf dem roten Fansofa. Mit der Partnerschaft verfolgt Möbel Mahler Neu-Ulm vor allem das Ziel einer starken regionalen Verwurzelung: »Die Unterstützung lokaler Vereine und Organisationen ist fester Bestandteil unserer Unternehmensphilosophie. Wir freuen uns deshalb sehr, auch bei den erfolgreichen Ulmer Basketballern als aktiver Förderer aufzutreten«, so Michael Mahler.

**Möbel Mahler und SpaZz verlosen 2 x 2 Plätze auf dem roten Courtside-Sofa während eines Heimspiels in der Saison 2016/17! Näher am Spielfeld geht es nicht.**

**Sie wollen gewinnen? Schreiben Sie bis 31. August 2016 eine Postkarte mit der Losung »Ich will auf das rote Sofa von Möbel Mahler« an SpaZz, KSM Verlag, Schaffnerstraße 5, 89073 Ulm.**

Betreff // »Ich will auf das rote Sofa von Möbel Mahler«

Einsendeschluss // 31. August 2016



# In Bildern durch die Möbelwelt

Wer sich das ganze Möbelhaus Mahler anschauen möchte, sollte ein wenig Zeit mitbringen. SpaZz-Fotograf Daniel M. Grafberger hat die schönsten Abteilungen besucht



## Willkommen bei Möbel Mahler //

Hereinspaziert durch den Haupteingang in die beeindruckende Halle. In der Boutique gibt es viele praktische Helfer für die Küche und schöne Dinge für die gesamte Wohnung – hier finden Sie Marken wie Leonardo, Fissler, WMF, Schott-Zwiesel, Vossen, Ballarini, Nachtmann, Schlafmond.







## Fürstlich tafeln //

Bei der immensen Auswahl an Essplätzen ist mit Sicherheit für jeden etwas dabei, zum Beispiel von Voglauer, Dieter Knoll, Venjakob, Valdera, Landscape, Himolla, Koinor, Hülsta, Novel, Welnova, Chilliano, Joop, Cassando, Hartmann, Wöstmann, Voleo, Gwinner, Moderano, Valnatura.











**Einfach mal gemütlich machen** // Ob Leder oder Stoff, ob Sessel oder Sofa, ob hell oder dunkel – hier findet man etwas für den gemütlichsten Teil des Zuhauses. Himolla, Koinor, Hülsta, Novel, Welnova, Chilliano, Dieter Knoll, Joop, Ewald Schillig, Dietsch, WMK, FM MunzerAmbia, Time Your Style, Taufkirchener Werkstätten, Stylife, Loddenkemper oder C'elina sind einige der Marken die in der Möbel Mahler-Polsterwelt vertreten sind.





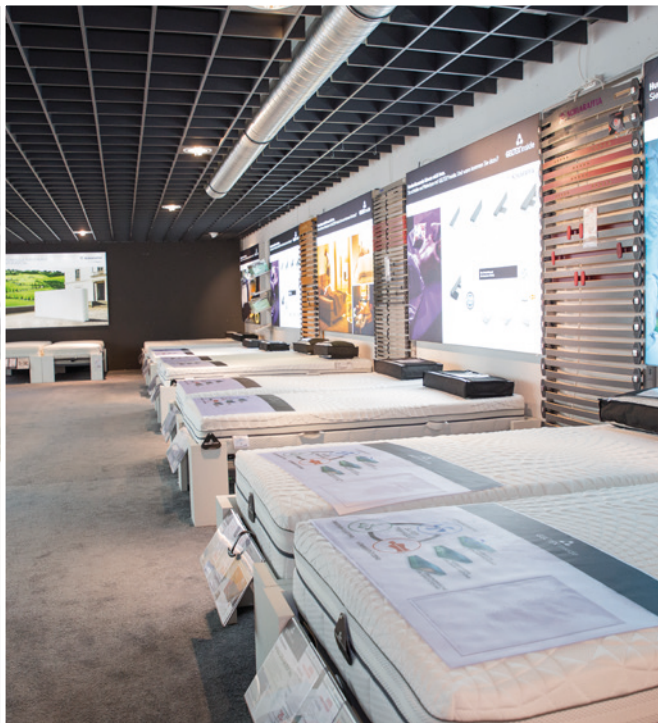
## Traumhaft schlafen //

Das richtige Bett mit der passenden Matratze oder gleich ein Boxspringbett? Die sind im Trend.

Die Auswahl ist überwältigend – Dieter Knoll, Hülsta, Linea Natura, Ambiente, Xora, Joop, Bentley, Esposa, Vision Night, Jensen, Ruf, Schlaraffia, Dunlopillo, Sleeptex, Femira, Diamona und viele andere Hersteller sind vertreten.









# 6 Wochen lang: Hüpfburgen, Aufführungen & Action!

Das **Sommerferienprogramm** bei Möbel Mahler bietet **vom 28. Juli bis 10. September** Spaß für Klein und Groß



## **DONNERSTAG, 28. JULI, BIS SAMSTAG, 6. AUGUST** START IN DAS FERIEPROGRAMM

- Weinverkostung in der Küchenabteilung mit der Firma Bacchus
- Sa., 30.07., 13–17 Uhr: Kochvorführung
- Fr., 05.08., und Sa., 06.08., 13–16 Uhr: Segway-Parcours
- Sa., 6.8., 13–17 Uhr: Grillvorführung

### **IM KINDERLAND:**

- Reisespiele: z. B. Quiz-Show, Stadt-Land-Fluss u. v. m.
- Ferienkino
- Lesestunde
- Kinderschminken
- Kindermalwettbewerb
- Perlenarmbänder basteln
- Obstspieße selber machen
- Kinderführerschein in unserer Verkehrsfahrschule

## **MONTAG, 8. AUGUST, BIS SAMSTAG, 13. AUGUST** SPORT & SPIEL

- Bullriding
- Fußballtor und Gewinnspiel mit attraktiven Preisen der AOK
- Sa., 13.08.: Stuntfahrer
- Fr., 12.08., und Sa., 13.08.:  
Wasserbälle, Frisbees, Hammer sind im Haus versteckt!  
Am Samstag: Einkaufsgutscheine!

### **IM KINDERLAND:**

- Mensch ärgere dich nicht
- Lesestunde
- Tischtennis
- Tischkicker
- Regenmacher aus Nägel und Papprollen herstellen
- Kinderführerschein in unserer Verkehrsfahrschule

**In den Ferienwochen gibt es unterschiedliche  
Themenwochen – so ist viel Abwechslung geboten.  
Der SpaZz verrät, was wann geboten ist ...**



## **DIENSTAG, 16. AUGUST, BIS SA, 20. AUGUST**

### **MOTOR & SPORT**

- Sa., 20.08., 11–17 Uhr: Quad-Parcoursstrecke
- Sa., 20.08., 13–17 Uhr: Grillvorführung

### **IM KINDERLAND:**

- Bobbycar-Rennen
- Schultüten & Sonnenschilder basteln
- Glücksrad
- Obstspieße selber machen

## **MONTAG, 22. AUGUST, BIS SAMSTAG, 27. AUGUST**

### **TURNIERE**

- Fußballtor und Gewinnspiel mit attraktiven Preisen der AOK
- Basketball-Korbwerfen
- Mittwoch 24.08., ab ca. 17 Uhr:  
Besuch von Basketballern von ratiopharm ulm

### **IM KINDERLAND:**

- Tischkickerturnier
- Fußballturnier
- Tischtennisturnier
- Stofftaschen bedrucken und bemalen
- Glücksrad
- Kinderschminken
- Kinderführerschein in unserer Verkehrsfahrschule

## **MONTAG, 29. AUGUST, BIS SONNTAG, 4. SEPTEMBER**

### **HEIMATTAGE**

- Wochenmarkt mit Rudolf Bek von Obst & Gemüse Bek
- Kochvorführung
- Kuhmelk-Wettbewerb
- Bullriding
- Fr. 02./Sa. 03./So. 04.09. von ca. 10 – ca. 17/18 Uhr:  
Imkerverein mit Bienenwachskerzen und Bienenhonig aus der Region; Highlight: Schaukasten mit Bienen und Bienenkönigin
- 03.09.: Blutspendeaktion
- 04.09.: Verkaufsoffener Sonntag

### **IM KINDERLAND:**

- Musikinstrumente bauen
- Kerzen bemalen
- Kinderschminken
- Dosenwerfen, Armdrücken
- Kuhglocken basteln
- Kuhmelken
- Kinderführerschein in unserer Verkehrsfahrschule

## **MONTAG, 5. SEPTEMBER, BIS SAMSTAG, 10. SEPTEMBER**

### **SICHERHEIT**

### **IM KINDERLAND:**

- Duckspiel
- Lesestunde über Verhalten im Verkehr
- Verkehrszeichen malen & basteln
- Erste Hilfe im Alltag –  
z. B. Pflaster kleben oder Wunde verbinden
- Glücksrad
- Kinderführerschein in unserer Verkehrsfahrschule

# »Wir wollen Service bieten, der über den Standard hinausgeht«

Möbel Mahler ist ein Familienunternehmen, **Geschäftsführer Michael Mahler** kümmert sich auch persönlich um Serviceangelegenheiten – ein Gespräch mit ihm über **Philosophie, Messbarkeit des Erfolgs** und **überraschende Elemente**

## **SpaZ:** Herr Mahler, Service spielt eine große Rolle, hat Möbel Mahler eine eigene Philosophie?

**Michael Mahler:** Der Service stellt für uns eine Herzensangelegenheit dar. Jeder Mitarbeiter ist ein Teil unserer Servicephilosophie. Auch ich führe täglich Kundengespräche. Die Kundengespräche finden auf einer persönlichen Ebene statt, wir achten darauf, dass jeder Kunde die gleiche Betreuung erfährt. Wichtig ist, dabei die Kunden zu begeistern. Zum Beispiel bekommt der Kunde beim Kauf über einen gewissen Betrag eine Champagnerflasche geschenkt. Wir wollen die Kunden überraschen und durch Schnelligkeit glänzen.

## **Gehört auch eine gewisse Bandbreite des Personals dazu?**

Durchaus, wir haben eine eigene Schreinerei in unserem Haus. Dadurch können Spezialwünsche schnell und in hoher Qualität erfüllt werden. Sehr stolz sind wir auch auf das Montageteam. Unsere drei Montageleiter schaffen es, jedes Problem zu lösen.

## **Gibt es Methoden, die Kundenzufriedenheit zu messen?**

Am einfachsten geht dies mit Hilfe des Internets. Vor allem die Kanäle Facebook, Google und Twitter werden abgefragt. Unsere PR-Agentur verfolgt das Feedback im Internet regelmäßig. Vor allem Facebook fungiert als direktes Medium. Wir fordern unsere Kunden auf, sich aktiv mitzuteilen, positiv wie negativ. Außerdem versenden wir mit den Lieferungen Karten, mit denen uns die Kunden eine Rückmeldung geben können. Bei Beanstandungen versuchen wir zügig zu reagieren. Gerade weil es in der Möbelbranche schwierig ist, sich durch die Produkte abzusetzen, steht für uns der Service an erster Stelle.

## **Sind Sie zufrieden mit dem Level, das Sie bis jetzt erreicht haben?**

Wir haben uns in den letzten Jahren stetig weiterentwickelt. Aber wir dürfen uns damit noch nicht zufriedengeben. Die Beanstandungen sind deutlich zurückgegangen; jetzt ist es wichtig, durch eine Übererfüllung der Kundenwünsche noch mehr zu erreichen. Ziel soll es sein, die Kunden so zu begeistern, dass sie noch mehr aktiv loben. Das erreicht man durch einen Service, der über den Standard hinausgeht.



**Will seine Kunden überraschen //**  
Für Michael Mahler muss der Service schnell und lösungsorientiert sein

## **Können Sie uns sagen, wie diese Weiterentwicklung konkret aussieht?**

Insgesamt investieren wir stark in den Service. Nicht zuletzt unsere neue Telefonanlage schafft eine noch schnellere Kontaktaufnahme. Ein wichtiger Bestandteil des Service sind unsere Berater. Durch optimierte Arbeitsabläufe und persönliche Betreuung agieren sie auch präventiv, damit es erst gar nicht zu Beanstandungen kommt. Schnelligkeit und persönliche Betreuung sind unser Credo. Nicht zuletzt ermöglicht unsere Tourenplanung-Software eine genaue Zeitangabe bei der Anlieferung der Produkte.

## **Gab es diesbezüglich schon Erfolgsmomente, ein Problem, das unlösbar schien und doch gelöst wurde?**

Gerade bei mir landen die Härtefälle. Dadurch liegen mir von Zeit zu Zeit scheinbar unlösbare Fälle vor. Ich versuche, nicht nur das Problem zu beheben, sondern darüber hinaus den Kunden davon zu überzeugen, uns treu zu bleiben. Ich glaube, sagen zu können, noch keinen Kunden verloren zu haben. Es ist auch schon vorgekommen, dass sich persönliche Kontakte dadurch entwickelt haben. Die Personen statteten uns einen Besuch ab und wir redeten bei einer Tasse Kaffee darüber. So kommen wir dem Ziel, eine persönliche Atmosphäre zu schaffen, immer näher.

ps



# Was die Kunden sagen ...

» Artikel wie erwartet einwandfrei, Lieferung wesentlich schneller als angegeben und kostenlos und bis zum Aufstellort transportiert – alles top!«

**Ralf B. //**  
aus Altmannstein  
am 14. Februar 2016

» Hallo zusammen, am 04. 03. 2016 wurden mir meine Esszimmermöbel geliefert. Die Herren Löffler und Schmidt haben alles aufgebaut, es hat alles wunderbar gepasst. Und die beiden Herren waren sehr freundlich und höflich. Weiter so Vielen Dank und Gruß A.V.«

**Anja V. //**  
aus Meitingen  
am 15. März 2016

» Die Lieferung war perfekt. Die zwei Monteure waren pünktlich, sehr freundlich und haben meine Möbel zur vollsten Zufriedenheit aufgebaut. Diesen Service kann ich wärmstens weiterempfehlen.«

**Birgit R. //**  
aus Oberammergau  
am 8. März 2016

» Sehr nettes und freundliches Personal. Sauber und schnell aufgebaut.«

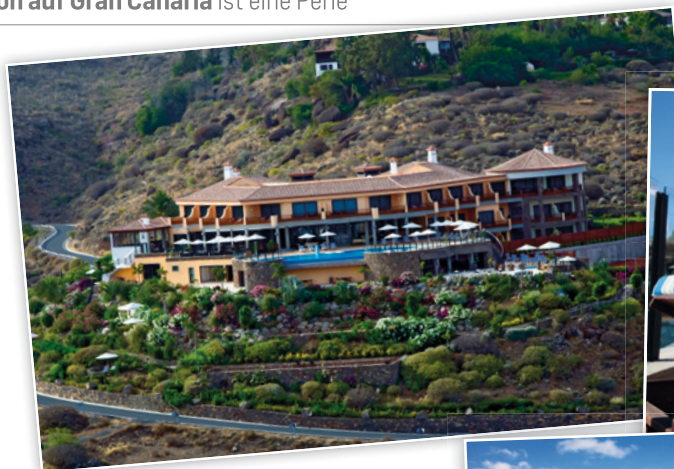
**Jochen S. //**  
aus Sonthofen  
am 19. Januar 2016



ANZEIGE

# Ein Hideaway zum Kraft tanken

Das Casa León auf Gran Canaria ist eine Perle



**Tief bei offenem Fenster schlafen ... den Grillen lauschen ... kühle, saubere Bergluft atmen ... ein kuscheliges Bett ... und draußen das Licht der Sterne in der tiefblauen Nacht: Das Casa León ist Rückzugsort, Besinnungsschloss und Liebesnest – ein komfortables Urlaubsreich im legeren, mediterranen Luxus. Der SpaZz traf Marina Mahler, Geschäftsführerin des zu Möbel Mahler gehörenden Anwesens, zum Gespräch.**



**Marina Mahler** // Leitet das Casa León und ist meist persönlich vor Ort

**SpaZz:** *Frau Mahler, ein Möbelhaus mit eigenem Hideaway auf Gran Canaria – wie kam es dazu?*

**Marina Mahler:** Entstanden ist das Casa León aus purer Leidenschaft und Passion für das Besondere. Vor fast zwanzig Jahren entdeckte meine Familie die friedliche Stille des Monte León. Mit der Vision, einen ganz besonderen Ort der Begegnung und Besinnung zu schaffen, plante und baute mein

Vater das heutige Anwesen auf einen Berg in traumhafter Alleinlage. Fortan war das Casa León das »Zuhause auf Zeit« für eigene und fremde Mitarbeiter – mit viel Raum für Teamgeist, neue Ideen und gelebte Erinnerungen. Schließlich ist jedes Unternehmen langfristig nur so gut wie seine Mannschaft. Heute beherbergt das Casa León neben Mitarbeitern großer Unternehmen aber vor allem die Ruhesuchenden, Naturliebhaber, die Golfer und die Freunde des Besonderen.

**Wie können wir uns das Haus vorstellen?**

Das Casa León steht mit seinen 25 Zimmern für seine ganz eigene kleine Welt – zum königlich Genießen, kraftvoll Heimkommen. Tagsüber laden überall verwunschene Plätze zum Verweilen ein, am Abend knistert das wärmende Kaminfeuer im Innenhof. Ob auf der Sonnenterrasse, am Infinity Pool, im SPA-Garten oder in der Bibliothek – überall finden sich reizvolle Inseln der Ruhe, lediglich der Esel von der Nachbarfinca meldet sich hin und wieder zu Wort. Dazu bieten unsere Zimmer mit ihren großzügigen Panoramafenstern und Balkonen einen atemberaubenden Blick aufs Meer. Nachts lassen sich von dort ganz wunderbar die Sterne beobachten.

**Was ist das Besondere am kulinarischen Angebot?**

Genießer kommen im Casa León auf ihre Kosten – egal ob nun beim Aperitif am Kaminfeuer, dem Barbecue auf der Sonnenterrasse oder einem romantischen Gala-Dinner bei Kerzenlicht. Küchenchef Holger Schmidt begeistert mit seiner regionalen und aromareichen Kochkunst. Alle Speisen werden von ihm und seinem Team mit viel Liebe zubereitet, sie verzichten zu 100 Prozent auf Fertigprodukte. Wegen der einhergehenden ausgezeichneten Qualität der Speisen mit ihren fantastischen Aromen sind viele Besucher zu treuen Stammgästen geworden.





**Traumhaft //** Im Casa León ist für jeden etwas geboten

#### **Wie können Leser einen Urlaub in Ihrem Haus buchen?**

Das Casa León kann ganz unkompliziert über unsere Website [www.casaleonmembersclub.com](http://www.casaleonmembersclub.com) gebucht werden, hier werden aktuelle Preise und Verfügbarkeiten angezeigt. Aber auch unser Reservierungsbüro in Deutschland ist telefonisch täglich zur Stelle. Unter der Telefonnummer 07362 809150 beraten wir eingehend und nehmen Buchungen direkt entgegen.

#### **Trifft man Sie als Gast vor Ort denn auch persönlich an?**

Oh ja, ich bin mittlerweile an der Sonne zu Hause und fast jeden Tag im Casa León präsent. Auf die herzliche und persönliche Atmosphäre in unserem Haus bin ich sehr stolz, genau wie auf den exklusiven Service. Mein deutsch-spanisches Team und ich achten daher jeden Tag gemeinsam darauf, dass unser magischer Kraftort hoch über den Dünen von Maspalomas weiterhin etwas ganz Besonderes bleibt.

#### **Sind auch Gruppenbuchungen möglich?**

Jederzeit. Das Casa León besitzt genug Räumlichkeiten, um jedem Anlass den passenden Rahmen zu geben. Sei es eine Hochzeitsfeier, eine Golfreise mit dem Golfclub, ein Abenteuerwochenende mit den Mitarbeitern oder eine Yogareise in die Sonne ... wir bieten die kompetente Organisation und Flexibilität eines inhabergeführten Hauses.

#### **Zum Schluss: Wie stellen Sie sicher, dass sich Ihre Gäste bei all der Ruhe im Urlaub nicht langweilen?**

Auf den ersten Blick würde man es nicht glauben wollen, doch hinter all den Felsen, Palmen und bunten Blumen wartet am Casa León ein abwechslungsreiches Freizeitangebot: Sportbegeisterte erobern den Tennisplatz, Junggebliebene fasziniert die Shuffleboard-Bahn, Strategen messen sich beim Outdoor-Schach, Tischtennis, Boccia oder Tischfußball und Wellnessbegeisterte entspannen im SPA-Garten. Dazu warten zahlreiche Nordic Walking- und Mountainbike-Routen gemeinsam mit den fünf Golfplätzen in unmittelbarer Nähe nur darauf, entdeckt zu werden. Wer es eher etwas ruhiger angehen will, für den gibt es unser tägliches Löwenprogramm mit Elementen aus Sport, Entspannung und Spaß. Also keine Sorge. Wer will, den halten wir auf Trab.

**dmg**

#### **INFORMATION**

[www.casaleonmembersclub.com](http://www.casaleonmembersclub.com)

Informationsmaterial und Reservierungen:

[info@casaleonmembersclub.com](mailto:info@casaleonmembersclub.com)

Tel. 07362 809150 (täglich von 8 – 18 Uhr)

# Traumjob gesucht? Traumjob gefunden!

Möbel Mahler ist ein hervorragender Ort zum Arbeiten, Studieren oder für eine Ausbildung

»Momentan bin ich im dritten Ausbildungs-jahr und blicke auf eine äußerst vielfältige Ausbildung zurück. Möbel Mahler hat mir die Chance geboten, alle Abteilungen zu durchlaufen und Erfahrungen zu sammeln.«

**Mirlinda, 21,**

Auszubildende zur Einzelhandelskauffrau



»Nach meiner erfolgreich abgeschlossenen Ausbildung habe ich mich dazu entschieden, weiterhin für Möbel Mahler zu arbeiten. Das gute Betriebsklima und die freundlichen Kollegen sowie die Arbeit in einem Familienunternehmen waren für mich ausschlaggebend.«

**Katharina, 19,** Verwaltungsangestellte

»Mein Job bei Möbel Mahler gefällt mir besonders gut, da ich mich jeden Tag aufs Neue kreativ entfalten kann und immer was zu tun ist.«

**Celine, 19,**

Gestalterin für visuelles Marketing



»Ich habe mich für ein Handelsstudium bei Möbel Mahler entschieden, da mir sowohl Theorie als auch Praxiskenntnisse am Herzen liegen. Während meines Praxissemesters erarbeite ich eigenständig Projekte und erhalte verantwortungsvolle Aufgaben.«

**Alisa, 21,** DHBW-Studentin

»Gut gefällt mir, dass meine Arbeit wertgeschätzt wird und ich in einem aufstrebenden Unternehmen arbeite.«

**Manuel, 16 Jahre**

Auszubildender zum Einzelhandelskaufmann



»Vor drei Jahren habe ich mich für ein duales Studium im Handel bei Möbel Mahler entschieden. Für mich war es besonders ansprechend für ein aufstrebendes Familienunternehmen in der Region zu arbeiten. Während meines Studiums wurde mir ein Durchlauf durch das Unternehmen gewährleistet, daher konnte ich mein in der Theoriephase Erlerntes direkt in der Praxis anwenden. Im Oktober beginne ich meine neue Position der stellvertretenden Einkaufsleitung bei Möbel Mahler. Ich freue mich schon auf neue Herausforderungen und blicke erwartungsvoll in die Zukunft.«

**Natascha, 21,** DHBW-Studentin

## DIE AUSBILDUNGSBERUFE BEI MÖBEL MAHLER IM ÜBERBLICK:

- Verkäufer/-in
- Kaufmann/-frau im Einzelhandel
- Gestalter/-in für visuelles Marketing
- Kaufmann/-frau für Bürokommunikation
- Fachkraft für Lagerlogistik (m/w)
- Fachkraft Möbel-, Küchen- und Umzugs-service (m/w)
- Koch/Köchin
- Restaurantfachmann/-frau

## DUALE STUDIENGÄNGE IN KOOPERATION MIT DER DUALEN HOCHSCHULE IN HEIDENHEIM:

- Duales Studium BWL Handel
- Duales Studium BWL Dienstleistungsmarketing  
Vertiefung Medien und Kommunikation

**Als Arbeitgeber legt Möbel Mahler viel Wert auf die stetige Weiterbildung und -entwicklung der Mitarbeiter.** Es gibt ein großes Angebot an Schulungen, die Führungskräfte zieht sich das Unternehmen gerne aus den eigenen Reihen nach und bietet daher ein eigenes Weiterbildungsprogramm für Nachwuchsführungskräfte an.

**Ein gutes Klima** ist dem Möbelhaus dabei immer wichtig. Möbel Mahler bildet nicht nur aus, um auszubilden, sondern es besteht ein großes Interesse, die Absolventen auch zu übernehmen. So wurde dieses Jahr allen fünf Auszubildenden und den Studierenden ein Anschlussvertrag angeboten.

**dmg**

## INFORMATION

Ihre Ansprechpartnerin zu Ausbildung und Studium, aber auch zu unseren anderen offenen Stellenangeboten bei Möbel Mahler:

**Sylvia Härtle**

Tel. 073114042268225

**7tp@moebel-mahler.de**



# Von Sommer bis Weihnachten

Bei Möbel Mahler ist immer was geboten – die Vorschau für die zweite Jahreshälfte

**28. JULI BIS 12. SEPTEMBER**  
**GROSSES SOMMERFERIENPROGRAMM**

**14. SEPTEMBER BIS 1. OKTOBER**  
**DIE MÖBEL MAHLER WIESN –**  
mit Kapellen, Karussell, Hau den Lukas, Bullriding und vielem mehr

**IM OKTOBER**  
**GROSSE HERBSTMESSE**

**28. OKTOBER BIS 5. NOVEMBER**  
**DAS HERBSTFERIEN-FESTIVAL**



**IM NOVEMBER**  
**HAMMERTAGE** und **HEIMATTAGE** mit Volksmusikfest

**24. BIS 28. NOVEMBER**  
**AMERICAN DAYS –**  
mit Thanksgiving, Black Friday und Cyber Monday

**1. BIS 24. DEZEMBER**  
**DER MÖBEL MAHLER-WEIHNACHTSZAUBER**

ANZEIGE



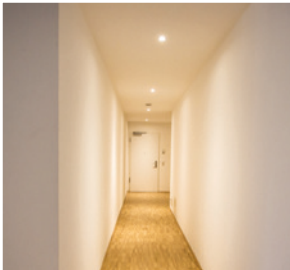
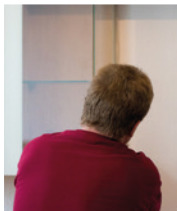
## Kocht alles, nur nicht über.

Einfach zum perfekten Ergebnis: Beim Kochen kann es schon einmal hektisch werden. Doch mit dem neuen Induktions-Kochfeld mit PerfectCook Kochsensor können Sie sich darauf verlassen, dass nichts mehr überkocht. Mehr dazu unter [www.bosch-home.de](http://www.bosch-home.de)



# Thorsten Leibenath setzt auf Möbel Mahler

Als der **Trainer der Bundesliga-Basketballer von »ratiopharm ulm«** in die Region zog, war schnell klar: **Die Ausstattung der Wohnung kommt von Möbel Mahler**



Wer auf hohem Niveau in der Bundesliga spielt, setzt natürlich auch bei seiner Einrichtung auf Profis! Durch die bestehende Kooperation der Bundesliga-Basketballer von »ratiopharm ulm« – eben erst deutscher Vizemeister geworden – mit Möbel Mahler fiel die Wahl nicht schwer.

Von der Beratung und Planung bis hin zur Lieferung und Einrichtung standen die Profis des Möbelhauses Thorsten Leibenath mit Rat und Tat zur Seite.

**Der SpaZz hat davon ein paar Fotos ...**





# Möbel Mahler hilft

Ein Unternehmen, **das Verantwortung übernimmt**, engagiert sich nicht nur in der eigenen Heimat, sondern auch international – deshalb unterstützt Möbel Mahler Projekte vor Ort, aber auch in Rumänien und Äthiopien



**Möbel Mahler hilft** // Schnell und unkompliziert hilft das Möbelhaus in der Region, aber auch darüber hinaus



**Die Firma Möbel Mahler** unterstützt Mitmenschen, denen es nicht so gut geht. Hier wird eine große Verantwortung übernommen, denn das Engagement ist nicht nur in der eigenen Heimat, sondern auch international verankert. Der Lebensstandard der westlichen Welt scheint uns, da wir wahre Not meist nicht kennen, mittlerweile normal, oder besser: allzu selbstverständlich. Darum ist der Blick über den Horizont wichtiger denn je, um ein Bewusstsein dafür zu entwickeln und zu bewahren, wo Hilfe notwendig ist und wie sinnvoll geholfen werden kann. Im Kleinen sind das zum Beispiel die regelmäßige Blutspendeaktion mit dem Bayerischen Roten Kreuz im Möbelhaus, und im Großen folgen hier einige Beispiele. **Über mehrere Monate** hinweg organisierte Mahler eine Spendensammlung im firmeneigenen Kinderland, bei der Eltern sowie Besucher großzügig die stolze Summe von 16.000 Euro spendeten. Diese Spendensumme wurde um 4.000 Euro durch Möbel Mahler erhöht und an den »Hauner Verein«, der sich auf schwerwiegende Kinderkrankheiten spezialisiert hat, übergeben.

**Als es in** vielen Gebieten und Orten im Jahr 2013 zum Hochwasser kam, konnte Möbel Mahler schnelle Hilfe leisten: Besonders Kindergärten und Schulen in der Region wurden finanziell und mit Einrichtungsgegenständen unterstützt.

**In Rumänien wurde** ein Kinderhilfswerk eingerichtet. Möbel Mahler fördert seit 2002 den Bau von Schulen in Rumänien und Äthiopien: zum einen die Grundschule in Delema in Zentral-Äthiopien, zum anderen die »Tedla W. Giorgis School« in Nord Shoa. Darüber hinaus wurden von unseren Kunden ausgemusterte und zurückgebrachte, aber noch gut erhaltene Polstermöbel an Bedürftige im strukturschwachen Nordosten Rumäniens verteilt. Unterstützung von Mahler erhielt auch die von dem Schauspieler Karlheinz Böhm ins Leben gerufene Äthiopienhilfe »Menschen für Menschen«.

**Möbel Mahler tritt** immer wieder gerne als Sponsor in Erscheinung. Die Inhaber sind der Auffassung, dass soziales Engagement und Ehrenamt unterstützt werden muss und sind stolzer Sponsor vieler Vereine aus der Region rund um ihr Möbelhaus. **dmg**

## INFORMATION

[www.moebel-mahler.de](http://www.moebel-mahler.de)

# »Wir haben mehr als 700 Küchen – und dazu alles von A bis Z«

Möbel Mahler ist **der Küchenspezialist**. Mit großem Angebot und umfassendem Service überzeugt das Möbelhaus. Der SpaZz hat **Küchenfachmann Florian Schmidt** zum Gespräch getroffen



**Florian Schmidt** // Berät mit seinem Team gerne zum Thema Traumküche

**SpaZz:** Herr Schmidt, warum sollte ich, wenn ich eine neue Küche brauche, direkt zu Möbel Mahler kommen?

**Florian Schmidt:** Schon aufgrund unserer enormen Auswahl! Wir haben mehr als 700 Küchen von allen bekannten und namenhaften Herstellern im Sortiment. Und das Beste daran, bei uns sind alle tatsächlich auch aufgebaut und ausgestellt – man kann sie sehen, anfassen und bekommt eine gute Vorstellung.

**Sie stehen mir von Anfang bis Ende zur Seite?**

Selbstverständlich! Wir haben bestens geschulte Küchenfachberater. Diese stehen ausführlich und ohne Zeitdruck bei allen Fragen der Planung und Ideenfindung zur Verfügung, und dadurch erhalten Sie jede Unterstützung, die Sie brauchen.





**Mehr als 700 Küchen** // Die Auswahl und die Bandbreite sind beeindruckend, die Beratung ist ausführlich und individuell!

### **Bieten Sie Service, den andere vielleicht nicht bieten?**

Unsere kostenlose Heimberatung am PC. Wir kommen zu Ihnen, schauen uns den vorhandenen Raum an und planen mit Ihnen direkt vor Ort die neue Küche. Ihre Traumküche entsteht sozusagen bei Ihnen zu Hause!

### **Haben Sie auch Küchen für mein Preissegment, ob es nun günstig oder luxuriös sein soll?**

Ganz klares Ja! Wir bieten von der Singleküche bis zur handgearbeiteten Massivholz- bzw. Tischlerküche alles an. Von »A« wie Arbeitsplatte aus Granit, Glas, Kunststoff oder Holz bis hin zu »Z« wie Zubehör aus unserem Technikcenter für Abluftsysteme. Wir haben für jeden das Richtige.

### **Helfen Sie mir auch bei der Reparatur oder bei Ersatzteilen nach ein paar Jahren?**

Ja, gerne sogar. Wie bieten auch Anschlussgarantien für Elektrogeräte oder Holzteile.

### **Kann man aktuelle Trends ausmachen, was ist derzeit besonders gefragt?**

Eindeutig das Thema Individualität – die besondere, eigene Küche ist gefragt. Wir tragen dem zum Beispiel durch die Gestaltung von Nischenrückwänden mit eigenen Motiven des Kunden im Siebdruckverfahren Rechnung. Das Wichtigste ist, dass der Kunde mit uns über seine Wünsche spricht – wir versuchen dann, alles möglich zu machen.

# Aus der Region für die Region

Das Restaurant »Münsterblick« bei Möbel Mahler sorgt für **Genuss und Gemütlichkeit**



## Restaurantleiter Günther Zechmann

// Freut sich auf Ihren Besuch im Restaurant »Münsterblick«

**Über den Dächern von Neu-Ulm, mit traumhaftem Panorama einschließlich Ulmer Münster, ist das Restaurant Münsterblick ein extravaganter Ort für kulinarische Genüsse. Mit frischen, regionalen Zutaten zaubern die Köche jede Woche vielfältige Menüs: Dabei reicht das Spektrum von traditionellen Spezialitäten aus Omas Küche bis hin zu internationalen Köstlichkeiten aus aller Welt.**

## GENUSS AUF 2.500 QUADRATMETERN

Der fünfte Stock von Möbel Mahler in Neu-Ulm bietet nicht nur traumhaften Weitblick, sondern auch großzügig Platz: Inklusiv der weitläufigen Terrasse bietet das Restaurant Münsterblick auf einer Fläche von rund 2.500 Quadratmetern bis zu 800 Gäste zu Tisch. Optisch glänzt es durch sein stimmiges Interieur über sämtliche Blickwinkel hinweg – so lädt etwa der gemalte Himmel

an der Decke des Restaurants zum Träumen ein. Neben einem gemütlichen Wintergarten können Besucher Speisen und Getränke ebenso in der Business- oder Kamin-Lounge genießen. Darüber hinaus bietet das Restaurant mit einem separaten Seminarraum, der auf die Beherbergung von Gruppen mit einer Größe von zwölf bis 80 Personen ausgelegt ist, die perfekte Location für private Veranstaltungen oder Firmenevents. Dafür sind die Räumlichkeiten via Aufzug oder Rolltreppe barrierefrei zugänglich. Und auch die kleinen Gäste kommen dabei auf ihre Kosten: Nach dem Essen können Kinder in der Spielecke toben und ganz nach Wunsch natürlich auch das Möbel Mahler-Kinderland besuchen, während die Eltern ihren Aufenthalt in Ruhe ausklingen lassen – oder in der angrenzenden Sky-Sportsbar aktuelle sportliche Highlights verfolgen.





**Das Restaurant Münsterblick** // Möbel Mahler bietet ein Restaurant für die ganze Familie und mit besonderen Aktionen

natsgerichten organisiert das Team des Restaurants Münsterblick regelmäßig besondere Events für die ganze Familie. Dabei reicht das Spektrum vom romantischen Musical-Dinner am Valentinstag über das beliebte All-You-Can-Eat-Buffer

bis hin zum Sonntagsbrunch. Ein Höhepunkt ist der wöchentliche Grillabend in den Sommermonaten: Dabei wird ein rauchfreier Lotus-Grill direkt an jedem einzelnen Tisch platziert – und schafft somit eine individuelle Barbecue-Atmosphäre.



### **INDIVIDUELLE EVENTS FÜR FAMILIE UND FREUNDE ODER MITARBEITER UND GESCHÄFTSPARTNER**

Von der Hochzeit bis zum runden Geburtstag, vom Firmenjubiläum bis zur Pressekonferenz: Das Restaurant Münsterblick kann für verschiedenste Anlässe reserviert werden – je nach Größe des Events komplett oder zu Teilen. Für umfangreichere Veranstaltungen steht die Location natürlich auch außerhalb der regulären Öffnungszeiten bis 3 Uhr morgens zur Verfügung. Dabei können die verschiedenen Sitzgelegenheiten im Innen- und Außenbereich oder der separate Event-Raum für bis zu 80 Personen genutzt werden. Dabei unterstützt das Team bei der Planung und Organisation sowie dem Menü oder Buffet. Selbstverständlich steht dabei auch die Betreuung von Kindern zwischen 3 und 12 Jahren durch das kompetente Team des Möbel Mahler-Kinderlands zur Verfügung.

### **KULINARISCHE VIELFALT IST PROGRAMM**

Damit das Frühstück zum perfekten Erlebnis wird, richtet das Restaurant Münsterblick die erste Mahlzeit des Tages voll und ganz an den Wünschen der Gäste aus. Frische und Vielfalt haben dabei stets oberste Priorität – von Joghurt mit frischen Früchten über Wurst (auch Pute), Käse sowie Brot bis hin zu warmen Eierspeisen. Darüber hinaus können Besucher natürlich auch hinsichtlich Kaffee- und Teespezialitäten frei wählen. Ein besonderes Highlight für den Gaumen zum Mittag- oder Abendessen sind ofenfrische Pizzen sowie Pasta al dente mit aromatischen Saucen: Gäste wählen einfach ihre Lieblingszutaten und die Köche bereiten das Gericht individuell zu. Für ausgesuchte Rezepturen steht auch die hauseigene Konditorei. Zusätzlich zum Tagesgeschäft und zu den wechselnden Wochen- sowie Mo-

### **LEISTUNGSSTÄRKE UND SPEISENQUALITÄT DANK QUALIFIZIERTEM FACHPERSONAL**

Rund 4.000 Gerichte verlassen von Montag bis Freitag die Küche, und alleine am Samstag begrüßt das Restaurant jede Woche etwa 1.200 Gäste zum Frühstück sowie zu Spitzenzeiten 3.500 Personen zum Mittag- und Abendessen. Das sind definitiv Dimensionen, die ohne das kompetente Team nicht gestemmt werden könnten: 54 Mitarbeiterinnen und Mitarbeiter aus den beiden Bereichen »Küche« und »Service« stellen jeden Tag ihr Engagement für das Restaurant Münsterblick unter Beweis. Dazu zählen neben Köchen, Küchenhilfen und Konditoren auch Restaurantfachleute sowie das Servicepersonal – allesamt ausgebildete Profis, die für die Gastronomie brennen.

**dmg**

# Möbel Mahler tut etwas für seine Stammkunden!

Ob mit Verein, als Premium-Partner oder als Wohnfreund, bei Möbel Mahler lohnt sich eine Kooperation

## DIE MÖBEL MAHLER WOHNFREUNDE

### VORTEILE BEIM SHOPPEN UND FÜNF-STERNE-URLAUB AUF GRAN CANARIA

Für besonders treue Kunden bietet Möbel Mahler spannende Club-Vorteile. Als »Wohnfreund« erhalten Sie zum einen jeden Einkauf auf Ihr Mitglieds-Konto verbucht – die Umsatzsumme verwandelt sich immer zu Beginn des Jahres in einen tollen Bonus für Ihren nächsten Einkauf. Zum anderen profitieren die Besitzer unserer roten Clubkarte sowohl bei jedem Möbelkauf als auch im Restaurant Münsterblick von Rabatten auf alle Produkte, Speisen und Getränke.

Aber das Beste kommt noch: Ab sofort verlosen wir unter allen Wohnfreunden jeden Monat zwei Reisen nach Gran Canaria. Gemeinsam mit einer weiteren Person können Sie eine Woche lang Sonne tanken im exklusiven Casa León Members Club. Es ist ein traumhafter Ort, an dem der Casa León Members Club zu Hause ist. Die Natur schuf mit dem Monte León auf Gran Canaria eine spektakuläre Kulisse mit majestätischen Bergen, funkeln dem Meer und leuchtender Sonne. Das Hotel ist die Symbiose aus individuellem Service, exklusivem Wohnen in 25 Zimmern, einer fantastischen Küche und herrlicher Natur. Für sämtliche Vorlieben stehen passende Aktivitäten zur Verfügung: Sportbegeisterte erobern den Tennisplatz, Junggebliebene fasziniert die Shuffleboard-Bahn, Strategen messen sich beim Outdoor-Schach, Wellnessbegeisterte entspannen im SPA-Garten und Romantiker turteln auf der Sonnenterrasse. Als Wohnfreund können Sie auch direkt einen Aufenthalt im Casa León buchen. Als Sonderpreis erhalten Sie 5-Sterne Urlaub zum 4-Sterne Preis.

**Interesse geweckt?** Wohnfreunde-Mitglied werden ist ganz einfach: Es genügt, ein Formular auszufüllen, und wir leiten alles Weitere in die Wege. Natürlich steht Ihnen unser Team bei weiteren Fragen immer zur Verfügung.



## INFORMATION

[www.casaleonmembersclub.com](http://www.casaleonmembersclub.com)

Informationsmaterial und Reservierungen:

[info@casaleonmembersclub.com](mailto:info@casaleonmembersclub.com)

Tel. 07362 809150 (täglich von 8 – 18 Uhr)





### DIE VEREINSFREUNDE-KARTE

Möbel Mahler ist bekannt für sein Sponsoring und Kooperationen mit Vereinen in unserer Region. Als besonderes Angebot gibt es die Vereinsfreunde-Karte! Der TSV Nördlingen, der TV Bopfingen, der TSV Hüttlingen, die Basketballer von ratiopharm ulm und viele andere sind bereits mit Mitglied. Möbel Mahler freut sich über jeden Verein, der Partner werden will, den dies bietet zahlreiche Vorteile für den Verein und dessen Mitglieder. Nachdem Möbel Mahler und der Verein einen Kooperationsvertrag abgeschlossen haben, erhalten alle Mitglieder über 18 Jahre die Vereinsfreunde-Karte für den Vereinsfreunde-Club.

### PREMIUM-PARTNER

Die Firma Möbel Mahler sucht auch die Zusammenarbeit mit Premium-Partnern, also Firmen wie Immobilienmaklern oder Bauträgern aus der Region. Immobilien Taubert Heidenheim, Grupp Immobilien Heidenheim, MüllerundMüller Immobilien und Finanzen Schwäbisch Gmünd, Immobiliencenter Aalen, Thomas Miedler Immobilien Aalen, Nowinta Immobilien Aalen, Immobilien Rieß Nördlingen und viele andere sind bereits Premium Partner.

**dmg**

## IHRE ANSPRECHPARTNER FÜR DIE VEREINSFREUNDE UND PREMIUMPARTNER

»Wir schätzen unsere Vereinsfreunde und Premiumpartner sehr und sind deshalb um ihr individuelles Wohl bemüht. So ist uns vor allem der persönliche Kontakt sehr wichtig.«



**Herr Dimitrios Tsaousidis**  
0176-11488097  
hdj@moebel-mahler.de



**Herr Siegfried Kaiser**  
0151-55165102  
i9l@moebel-mahler.de

# »Den Menschen als Berater kann man nicht durch Technik ersetzen«

Der SpaZz hat **Möbel Mahler-Juniorchef Michael Mahler** zum Gespräch getroffen und blickt mit ihm **in die Zukunft**



**SpaZz: Herr Mahler, drei Jahre Möbel Mahler, was haben Sie bisher erreicht?**

**Michael Mahler:** Als Möbelanbieter konnten wir uns sehr gut am Markt etablieren. Die Umfragen des Regionalmonitors zeigen, dass schon jetzt 95 Prozent der Menschen in Ulm und Umgebung Möbel Mahler kennen. Ein tolles Ergebnis! Wie haben in diesen drei Jahren unser Sortiment kontinuierlich weiterentwickelt, die Ausstellungsflächen optimiert – schöner gestaltet und übersichtlicher angeordnet. Auch den Service und unsere Beratungskompetenz haben wir stetig verbessert.

**Möbel Mahler in drei Jahren, wo wollen Sie dann stehen?**

Wir wollen die Marke von 95 Prozent Bekanntheit auch im überregionalen Einzugsgebiet erreichen

– von der Ostgrenze Stuttgarts bis zur Westgrenze Münchens und vom Autobahnkreuz Feuchtwangen bis zum Bodensee. Und dazu gerne einen zweistelligen Marktanteil in diesem Gebiet.

**Wie wird sich das Sortiment verändern?**

Es wird keine großen Änderungen geben. Natürlich mit der Ausnahme von saisonalen Farbtrends. Im Schlafen wird der Trend weiter zum Boxspringbett anhalten und das klassische Bett mit Matratze wird stetig weiter verdrängt.

**Wird sich die Art des Möbelverkaufs verändern?**

Ja, der Einkauf wird digitaler. Unser Verkäufer werden mit iPads verkaufen und dem Kunden so beispielsweise 3D-Ansichten bieten können. Dazu kommen digitale Infosäulen und digitale Preisschilder. Was sich jedoch nicht ändern wird, ist der Mensch als Verkäufer. Der bleibt unbedingt nötig! Beratungskompetenz und Empathie kann man nicht durch Technik ersetzen.

**Wie wird sich die Digitalisierung sonst auf das Geschäft auswirken?**

Unsere Kunden informieren sich immer mehr vorab online, wissen immer besser Bescheid, bevor sie den Laden betreten. Folglich steigen die Ansprüche an die Verkäufer und deren Beratungskompetenz. Und dem werden wir gerecht werden.

**dmg**



**hülsta**   
Die Möbelmarke.



**WOHLFÜHLEN**  
beginnt zuhause



**Ludwig schneider**  
DENKMALE UND STEINBAU AG





**MM**

**möbel mahler**

# NEU ERÖFFNUNG

**Die Weltstadt des Wohnens.**

Alles NEU wegen Generalumbau und Sortimentserweiterung.



**in Neu-Ulm**



**19%**  
MWST GESCHENKT

zusätzlich

**15%**  
ERÖFFNUNGS-RABATT

☎ siehe [www.moebel-mahler.de](http://www.moebel-mahler.de)

NUANZIM1608

# möbel mahler